

[globo.com](#)

- [notícias](#)
- [esportes](#)
- [entretenimento](#)
- [vídeos](#)
- e-mail
 - [Globomail Pro](#)
 - [Globomail Free](#)
 - [Criar um e-mail](#)
- [central globo.com](#)
- [assine já](#)
- [todos os sites](#)

20/09/2011 18h57 - Atualizado em 20/09/2011 18h57

Editora se desculpa por 'erro' em divulgação de novo atlas geográfico

Publicação causou polêmica por ter dados sobre o degelo da Groelândia. Cientistas contestam informação; empresa afirma que livro está correto.

Do Globo Natureza, com agências internacionais*

[imprimir](#)
[saiba mais](#)

- [Britânicos contestam degelo de 15% na Groenlândia defendido por atlas](#)

A editora Times Books, responsável por publicar um novo atlas geográfico que causou polêmica no meio científico, divulgou comunicado nesta terça-feira (20) admitindo erro em informações utilizadas na campanha de lançamento da publicação.

De acordo com a empresa, nas divulgações feitas à mídia sobre o novo livro, a cobertura de gelo na Groelândia teria reduzido 15% nos últimos 12 anos e deixado à mostra uma cobertura de terra equivalente ao Reino Unido e a Irlanda juntos.

A informação foi questionada por especialistas britânicos do grupo do instituto de pesquisa Scott Polar, da Universidade de Cambridge, que acredita que o degelo foi de apenas 1% para o mesmo período.

No comunicado, a editora admitiu que a publicidade sobre as estatísticas eram enganosas, mas negou que o livro continha dados errados. "Chegamos ao dado do derretimento comparando a extensão da cobertura de gelo entre a 10ª e a 13ª edição (1999 contra 2011) do atlas. A conclusão que tivemos, que 15% da cobertura do gelo tinha derretido, foi destacado em um comunicado à imprensa e não no atlas", informava a nota.

"Isso foi feito sem consultar a comunidade científica e estava errado. Pedimos desculpas por isso", afirmou o comunicado, que também defendeu a precisão dos novos mapas publicados no atlas.

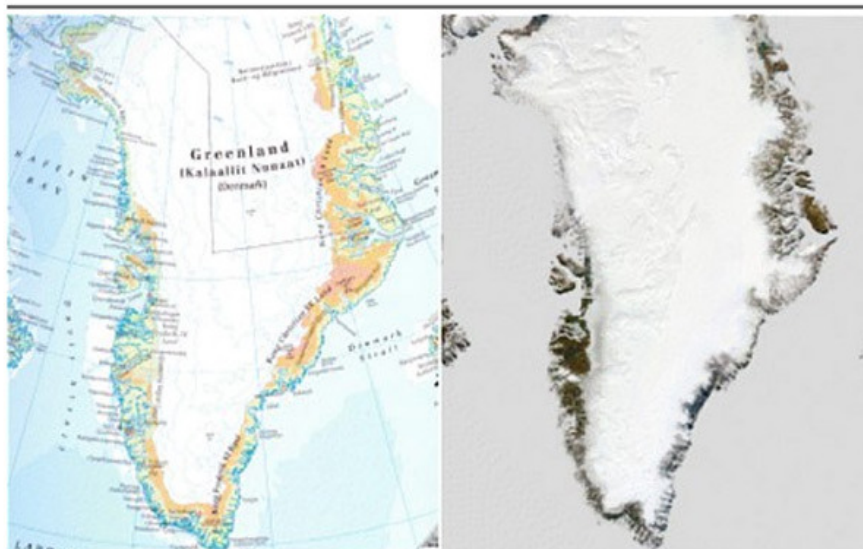
The Telegraph

HOME NEWS SPORT FINANCE COMMENT BLOGS CULTURE TRAVEL
UK World Politics Obituaries Education Earth Science Defence
Earth News Environment Climate Change Wildlife Outdoors

Earth News

Times Atlas makes 'absurd' claims about shrunken Greenland ice sheet

A new map of the world that indicates a huge chunk of the Greenland ice sheet melted due to climate change has been criticised as "ludicrous" by leading scientists.



Map of Greenland from the 13th edition of The Times Atlas of the World (left) and a mosaic of MODIS satellite images of the same area acquired on the 14th and 15th August 2011

Mapa do Times Atlas (à esquerda) mostra regiões litorâneas descobertas, como se não tivessem gelo, informação desmentida por imagens de satélites da Nasa (à direita) (Foto: Daily Telegraph / Reprodução)

Novo livro

A nova versão da publicação foi atualizada para dar conta das alterações no mundo por conta do aquecimento global. A edição anterior era de 2007.

Os cientistas de Cambridge afirmam que não existe evidência científica na literatura sobre o assunto para apoiar a afirmação feita pelo atlas. Uma hipótese levantada pelos pesquisadores é de que os cartógrafos responsáveis pela publicação teriam interpretado de maneira errada dados sobre a elevação da cobertura de gelo na ilha. Eles teriam considerado como livres de gelo algumas áreas abaixo de um certo patamar de altitude.

Apesar de desmentir o atlas, os cientistas alertam que a ameaça do aquecimento global é real, mesmo que glaciares sejam reduzidos a uma taxa muito menor do que as expressa na publicação - 0,2% por ano ao invés de 1,5%.

Um porta-voz da publicação - que não pertence diretamente ao jornal britânico The Times - disse que os dados do atlas foram baseados em informações fornecidas pelo Centro de Gelo e Neve norte-americano (NSIDC, na sigla em inglês), órgão do governo dos Estados Unidos responsável por monitorar o degelo em muitas regiões do globo.

* Com informações da France Presse, dos jornais britânico Daily Telegraph e The Guardian, além da BBC.

Links Patrocinados

Imóveis - Compra e Venda

Grandes Ofertas de Imóveis Online Compra/Venda De Imóveis 100% Seguro

bomnegocio.com

-
-
- 1
-
-
-
- Link <http://glo.bo/qclmRp>

Seu nome

Seu e-mail

Enviar para

Comentário 140 caracteres

Verificação de segurança

[Atualizar imagem](#)

Digite os caracteres ao lado para enviar

Seu Nome

Seu E-mail

Cidade onde reside

UF AC

Gênero

M F

Assunto Opinião

Mensagem

[atualizar imagem](#)

Digite as palavras ao lado para enviar sua matéria

[enviar mensagem](#)

Seu voto foi efetuado com sucesso

escreva seu comentário

[fechar](#)

Seu nome

Ao enviar qualquer comentário às notícias, o usuário declara-se ciente e aceita integralmente o [termo de uso](#).

Seu comentário 300caracteres
 Digite as letras ao lado enviar comentário

Login Para enviar seu comentário, é preciso ser cadastrado na Globo.com

[fechar](#)

Login / E-mail

usuario e senha não conferem

Senha enviar

[Esqueci minha senha](#)

Não sou cadastrado na Globo.com » [Quero me cadastrar agora](#)

Seu comentário foi enviado e aguarda aprovação.

escrever novo comentário

1 comentário Não perca tempo e seja o primeiro a comentar esta notícia.

escrever comentário [« voltar para a matéria](#)

Comentários encerrados.

Não é mais possível comentar nesta matéria.

- Paulo20/09/2011 21h15

Querem a qualquer custo ganhar dinheiro e acabam mentindo pra vender revistas. E pelo assunto da matéria, o IPCC deve ter pago bem o dono da revista. Risos

mais comentários

[voltar ao topo](#)

[primeira página do gl](#)

- [Desemprego tem menor taxa para agosto desde 2002](#)

Segundo IBGE, desemprego ficou em 6% em agosto, mesma taxa do mês anterior.

- [Bolsas de Paris e Londres caem 4%](#)
- [Veja dicas para cuidar na crise do seu dinheiro](#)
- [Ouvi os gritos dela, diz amigo de brasileira](#)

Mulher desapareceu no Japão após tufão.

- [Sobe para 10 o nº de mortos no Japão](#)
- [Rejeitada, 'nova CPMF' poderia ser o 69º tributo federal; veja lista](#)

Deputados vetaram trecho da emenda 29.

Shopping

[Artigos Esportivos](#)

[Informática](#)

[Eletrônicos](#)

[Celular](#)

[Ofertas](#)



-

[KaBuM!](#)

[Nintendo Wii](#)